



Spirométrie en soins primaire

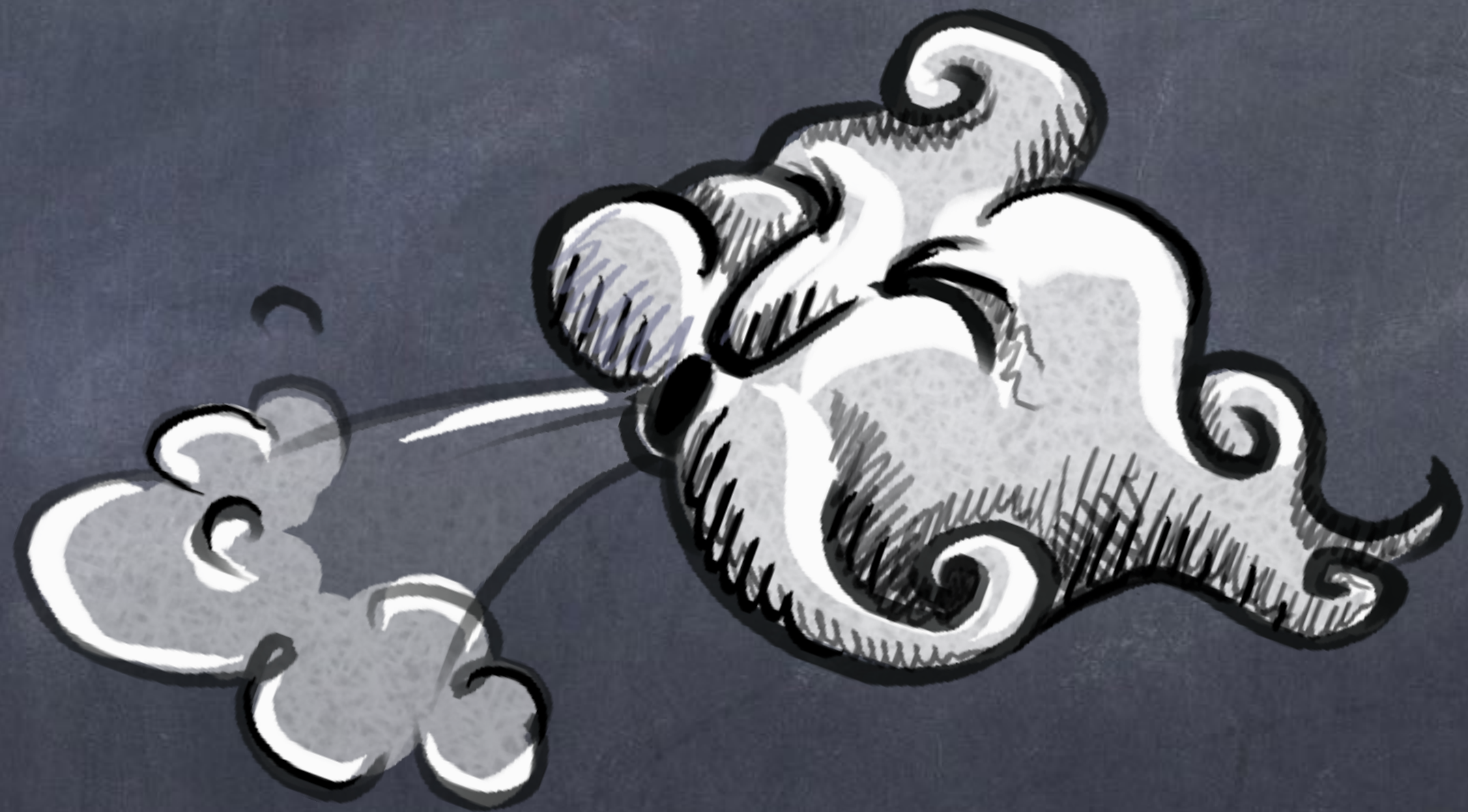
Protocole Bar-sur-Seine le top départ !



En bref

- Dépistage et suivi de La BPCO (Broncho-pneumopathie Chronique Obstructive) Dépistage et suivi de L'asthme
- Consultations dédiées, des samedis matin, RDV secrétariat de La MSP, adressé par MT, courriel au MT.

L'examen en lui même, 3
cycles, test bronchodilatateur,





NOTE AUX PROFESSIONNELS

Réalisation de Spirométries en Soins Primaires

Collaboration entre le Dr Milazzo et la CPTS

Notre projet en bref :

Améliorer l'accès aux soins spécialisés, face à la difficulté d'accès à un pneumologue sur notre territoire. Collaborer efficacement avec le pneumologue consultant à l'hôpital de Bar-sur-Seine. Contribuer aux Réunions de Concertation Pluridisciplinaires (RCP) pneumologiques. Explorer la possibilité de participer au travail pluridisciplinaire intra-CPTS (RCP et autres formats) ou avec des partenaires.

Accéder aux spirométries

Le Dr Vilma Milazzo propose la réalisation de spirométries lors d'une consultation dédiée sur le site de la MSP de Bar-sur-Seine, le samedi matin, sur rendez-vous. Elle recevra les patients adressés par leur Médecin Traitant (MT). La prise de rendez-vous se fait auprès du secrétariat de la MSP de Bar-sur-Seine.

Pour quels patients :

- Dépistage et suivi de la BPCO (Broncho-pneumopathie Chronique Obstructive)
- Dépistage et suivi de l'asthme

Compte rendu :

Le compte rendu de l'examen sera transmis au MT par courriel crypté pour garantir la confidentialité des données."

CPTS - Communauté professionnelle territoriale de santé

Maison de Santé - 6 bis rue du Stade
10110 Bar-sur-Seine
cpts-sud-est-aubois.fr
coordinatrice.cptssisa@gmail.com



Protocole : ■ SPIROMETRIE (Protocole CPTS SEA)

| | enrôlés | exclus | avec usage | Usages |
|----|---------|--------|------------|--------|
| na | 10 | 0 | 9 | 9 |
| ul | 6 | 0 | 7 | 8 |
| | 16 | 0 | 16 | 17 |

Déjà rodé !



24 sept. TOP DÉPART !